

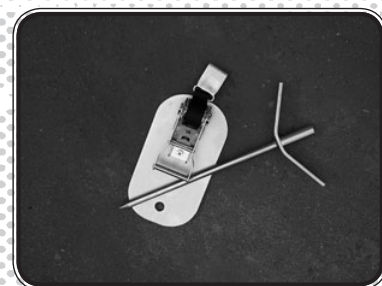
fatra

MONTÁŽNÍ NÁVOD K POKLÁDCE TENISOVÝCH ČAR

www.fatra.cz

Seznam potřebného vybavení pro instalaci čar na 1 kurt:

- 1) Sada návinů: 1x22 m, 4x24 m a 1x30 m.
- 2) Kotvicí systém: 18 ks trubek a 18 ks kolíčků.
- 3) Pásmo
- 4) Provázek
- 5) Napínací přípravek
- 6) Kladivo
- 7) Pilka

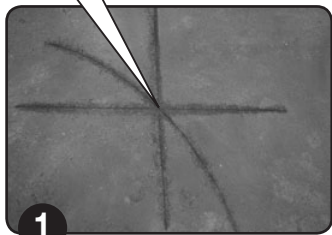


fatra

Fatra, a.s., třída Tomáše Bati 1541 , 763 61 Napajedla

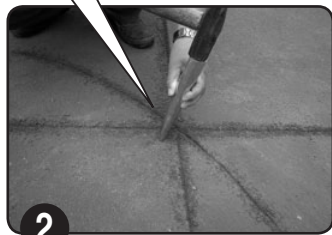
T: +420 577 50 3273 (1111), profily@fatra.cz, www.tenisove-lajny.cz

Rozměřte hřiště a vyznačte si vnější rohy podle přiloženého schématu. Vyměřování provádějte od středu hřiště.



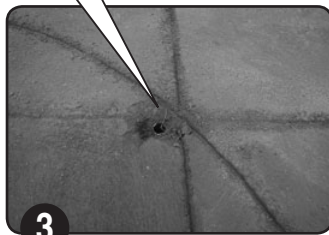
1

Kladivem zaražte kovové kotvy pro základní čáru, kotvu zarážejte ve směru základní čáry asi 2cm pod úroveň povrchu. **Začínajte vždy od základní čáry!**



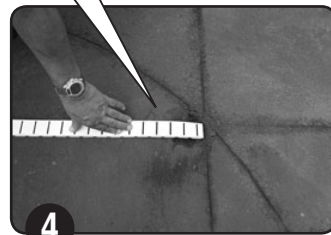
2

Odstraňte antuku kolem horní části kotev (cca 2 cm).



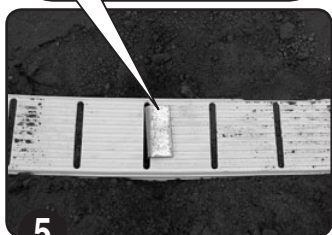
3

Čáru roztáhněte ve směru instalace mezi kotvami. Pro snadnější instalaci rozviňte náviny čar před instalací, ať se mohou narovnat



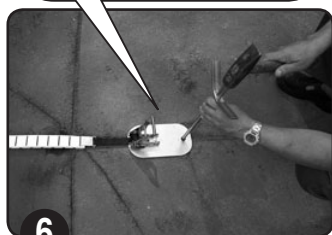
4

Nosem kladiva přiklepněte kotevní háček do jedné z kotev.



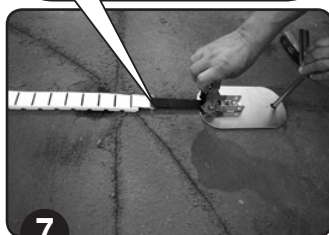
5

Druhý konec čáry napněte pomocí napínacího přípravku.



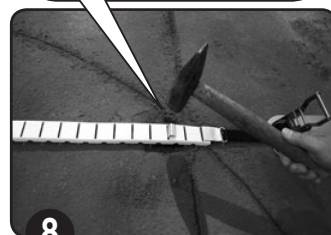
6

Napínací zařízení zahákněte do příčného výřezu čáry a natáhněte čáru o 1-2 dílky přes bod, ve kterém budete čáru řezat.



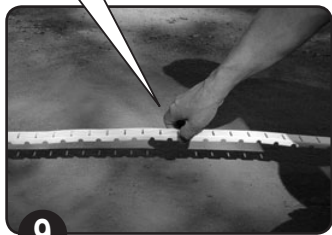
7

Nosem kladiva přiklepněte kotevní háček.



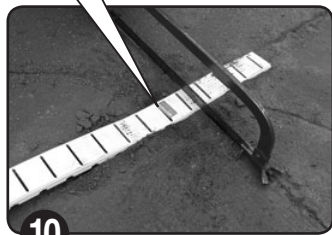
8

Napnutou čáru uchopte asi ve středu její délky, lehce ji nadzvedněte a opět ji spusťte. Čára se tak sama ideálně směrově vyrovná



9

Čáry uřízněte na vytyčenou a předepsanou délku



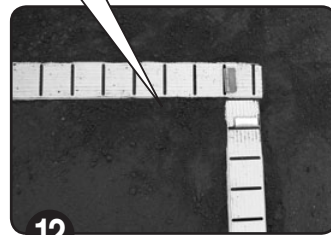
10

Čáru postupně opatrně zashlapávejte a poté ji můžete zadusat do povrchu dvorce. Pracujte s citem, aby nedošlo k poškození čáry násilným zarážením.



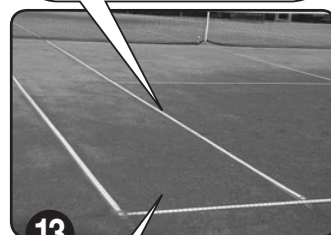
11

Kotvení opakujeme stejně u dalších čar.



12

Okolí kotev vyplňte antukou rozmíchanou s vodou.



13

Při válcování celého dvorce je nutno jezdit válcem ve směru čar! Jezděte v intervalu 2-3 m dopředu potom asi 50 cm zpátky. Intenzivnější válcování by se nepříznivě projevilo na napnuté čar.

